

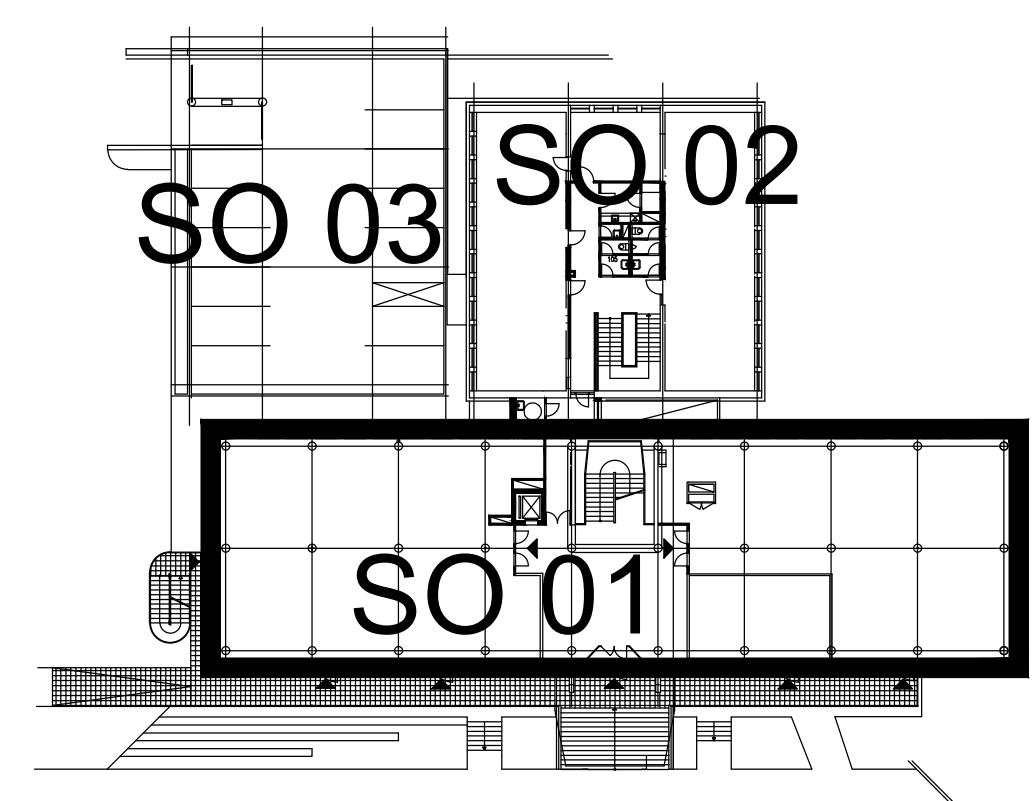
POZNÁMKA:
1) STROPNÍ KONSTRUKCE BUDOU ZESÍLENY UHLÍKOVÝMI LAMELAMI DLE PROJEKTU STATIKY – SO01 ČÁST D1.2. PŘI SPONINÍM PRACÍ NA STAVBĚ – PROSTUPY A ZÁVĚSY PRO TRUBNÍ ROZVODY, SVĚTLA, PODHLÉDY... APOD.
2) TYTO UHLÍKOVÉ LAMELY V 2. NP PODLE TECHNICKÉ ZPRÁVY STATIKY NEMUSÍ BÝT OBLOŽENY PROTİPOŽÁRNÍM OBKLÁDEM – ZÁVĚSY PRO POTRUBÍ KOTVIT MIMO LAMELY, PROSTUPY MEZI 2. NP A 1. NP PROVÁDĚT ZE 2. NP PO APLIKACI UHLÍKOVÝCH LAMEL, PŘED PROVÁZENÍM NÁSLEDNÝCH VRSTEV PODLAHY. PROSTUPY MEZI 3. NP A 2. NP PROVÁDĚT ZE 3. NP PO APLIKACI UHLÍKOVÝCH LAMEL, PŘED PROVÁZENÍM NÁSLEDNÝCH VRSTEV PODLAHY.

ČÍSLO MÍSTNOSTI	ÚČEL MÍSTNOSTI	VNĚJŠÍ VÝMĚRY	PLOCHA m²	PODLAHA	ODK.	OPRAVA POVRCHU	POZNÁMKA
A201	SCHODIŠTĚ		19,00	POVL. KRYTINA ZATĚŽOVÁ	VOD, VOD, VOS, ZC	TS	
A202	CHODBA		41,50	POVL. KRYTINA ZATĚŽOVÁ	VOD,VOD,MO,MS,PK1	PL	
A203	CHODBA		31,90	POVL. KRYTINA ZATĚŽOVÁ	VOD, VOD, MO, PK1	PL	
A204	VÝTAH OSOBNÍ		2,89	–	VOD		
A205	CHODBA		8,55	POVL. KRYTINA ZATĚŽOVÁ	VOD, VOD, MO, PK1	PL	
A206a	PŘEDSÍŇ WC – MUŽI		4,10	KERAM. DLÁŽBA 300/300	VOD,VOD,MO,PK1,KO	KS	
A206b	WC – MUŽI		8,49	KERAM. DLÁŽBA 300/300	VOD,VOD,MO,PK1,KO	KS	
A207a	PŘEDSÍŇ WC – ŽENY		9,11	KERAM. DLÁŽBA 300/300	VOD,VOD,MO,PK1,KO	KS	
A207b	WC ŽENY		4,56	KERAM. DLÁŽBA 300/300	VOD,VOD,MO,PK1,KO	KS	
A208	OKLADOVÁ KOMORA		1,63	KERAM. DLÁŽBA 300/300	VOD,MO,PK1,KO	KS	

A209	CHODBA	31,66	POVL. KRYTINA ZATĚŽOVÁ	VOD, MO, MS, PK1	PL
A210	LEKÁŘ	30,57	POVLAKOVÁ KRYTINA AS	VOD,VOD,MO,PK2,KO	PL
A211	SESTRA	24,71	POVLAKOVÁ KRYTINA AS	VOD, MO, PK2, KO	PL
A212	ČEKÁRNA	23,79	POVLAKOVÁ KRYTINA AS	VOD, MO, PK2	PL
A213	LEKÁŘ	21,19	POVLAKOVÁ KRYTINA AS	VOD,MO,MS,PK2,KO	PL
A214	SESTRA	20,60	POVLAKOVÁ KRYTINA AS	VOD,MO,MS,PK2,KO	PL
A215	LEKÁŘ	21,22	POVLAKOVÁ KRYTINA AS	VOD,MO,MS,PK2,KO	PL
A216	SESTRA	18,36	POVLAKOVÁ KRYTINA AS	VOD,MO,MS,PK2,KO	PL
A217	SESTRA	18,29	POVLAKOVÁ KRYTINA AS	VOD, MO, PK2, KO	PL
A218	LEKÁŘ	18,25	POVLAKOVÁ KRYTINA AS	VOD, MO, PK2, KO	PL
A219	LEKÁŘ	18,42	POVLAKOVÁ KRYTINA AS	VOD, MO, PK2, KO	PL
A220	SESTRA	18,23	POVLAKOVÁ KRYTINA AS	VOD, MO, PK2, KO	PL
A221	ČEKÁRNA	27,66	POVLAKOVÁ KRYTINA AS	VOD, MO, PK2	PL

A222	SESTRA	18,29	POVLAKOVÁ KRYTINA AS	VOD, MO, PK2, KO	PL
A223	LEKÁŘ	15,00	POVLAKOVÁ KRYTINA AS	VOD, MO, PK2, KO	PL
A224	LEKÁŘ	14,94	POVLAKOVÁ KRYTINA AS	VOD, MO, PK2, KO	PL
A225	SESTRA	18,28	POVLAKOVÁ KRYTINA AS	VOD, MO, PK2, KO	PL
A226	SESTRA	18,36	POVLAKOVÁ KRYTINA AS	VOD,MO,MS,PK2,KO	PL
A227	LEKÁŘ	21,22	POVLAKOVÁ KRYTINA AS	VOD,MO,MS,PK2,KO	PL
A228	SESTRA	19,98	POVLAKOVÁ KRYTINA AS	VOD,MO,MS,PK2,KO	PL
A229	LEKÁŘ	20,60	POVLAKOVÁ KRYTINA AS	VOD,MO,MS,PK2,KO	PL
A230	ČEKÁRNA	25,05	POVLAKOVÁ KRYTINA AS	VOD, MO, PK2, KO	PL
A231	SESTRA	24,67	POVLAKOVÁ KRYTINA AS	VOD, MO, PK2, KO	PL
A232	LEKÁŘ	23,72	POVLAKOVÁ KRYTINA AS	VOD, MO, PK2, KO	PL
A233	SCHODIŠTĚ – VENKOVNÍ	16,50	LITA STĚŽKA		
A234	TECHNICKÁ MÍSTNOST	2,84	POVLAKOVÁ KRYTINA	VOD, MO	PL
A235	ŠATNA PRO PERSONÁL	6,20	POVLAKOVÁ KRYTINA AS	VOD, MO, PK2	PL
A236	ŠATNA PRO PERSONÁL	6,43	POVLAKOVÁ KRYTINA AS	VOD, MO, PK2	PL

Revize	Datum	Popis změny	Vypracoval	Kontroloval
01				
02				



Objednatel OBEK SERVIS a.s. Panelová 289/6 190 15 Praha 9 - Satalice		JTSK, Bpv	
Koordinační stavby a profese		Koordinační stavby a technologie	
Statik		Ing. Michal Bezruč	
Hlavní projektant		Vedoucí projektant	Kontroloval
Ing. Jaromír Večeřka		Ing. Jaromír Večeřka	Ing. Jaromír Večeřka
Oprávněná osoba kooperanta:		Číslo zakázky:	
Hlavní projektant		Vedoucí projektant	Kontroloval
Ing. arch. Jiří Soukal			
stavba: "OKO" Zlín - Tř. T. Bati modernizace objektu č.p. 508 a č.p. 5682		HlP Ing. arch. J. Soukal	
objekt: SO 01 Objekt A - č.p. 508		číslo zakázky 19-4180-217	
profese: D1.4.c - ZAŘÍZENÍ VZDUCHOTECHNIKY A CHLAZENÍ		stupeň dokumentace DPS	
obsah: PŮDORYS 2.NP		datum 1. vydání 03/2020	
název dle souboru: SO01_D14c_14_np02_0.dwg		mřížko 1:50 formát 9,5 A4	
číslo výjevu: SO01		datum revize:	
D1.4.c		výstisk číslo:	
14		číslo revize:	
		0	